

積水化成工業株式会社

総務グループ (広報)

〒530-8565 大阪市北区西天満2丁目4番4号 (堂島関電ビル)

TEL: 06-6365-3014 E-mail: m01271@sekisuiplastics.co.jp

LED照明機器 テクテラス®(ブルーライトカットタイプ)が
第10回 キッズデザイン賞を受賞

積水化成工業株式会社(本社:大阪市北区西天満2-4-4 社長:柏原正人)は、キッズデザイン協議会主催の「第10回キッズデザイン賞」において、「テクテラス」(ブルーライトカットLED照明機器)が、「子どもたちの安全・安心に貢献するデザイン部門」でキッズデザイン賞を受賞しました。

審査評

省エネルギー性から保育の現場でも導入が進むLED照明だが、ブルーライトによる健康障害の課題に着目し、自然な色合いや明るさを確保しながら目への悪影響を抑える工夫を施している。

発達過程にある子どもの目を守るために、長時間過ごす保育・学習現場への普及に期待する。

KIDS DESIGN
AWARD 2016

1. 「テクテラス」(ブルーライトカットタイプ)の特長

当社オリジナル処方照明カバーにより、目にダメージを与えると言われるブルーライトを約20%カットした、目に優しい光を放つLED照明機器です。

カバーの着色によるブルーライトカットではない、自然な乳白色の照明カバーです。一般家庭やオフィス・公共施設で、消灯時に黄色いという違和感を解消しました。

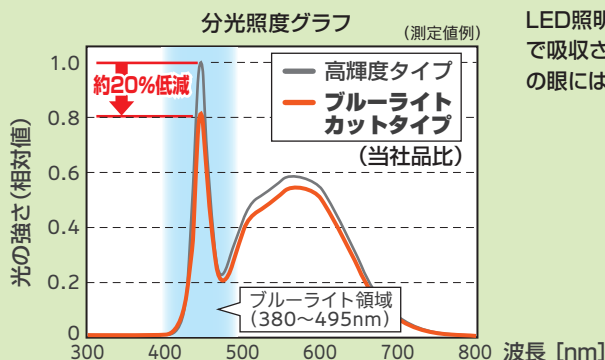
特許出願中 W02015/046222

新開発品「テクテラス」(ブルーライトカットタイプ)



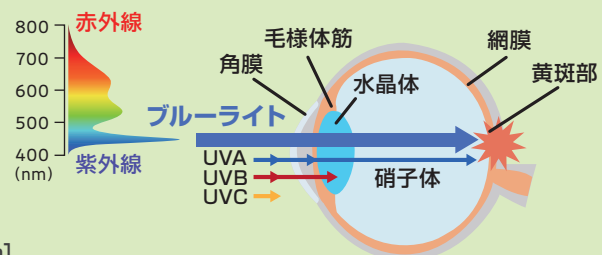
従来品(カバー着色タイプ)

■ブルーライトをカット



■網膜まで到達するブルーライト

LED照明に含まれるブルーライトは、エネルギーが非常に強く、角膜や水晶体で吸収されずに網膜まで到達するとされています。特に成長途中の子どもたちの眼にはダメージが大きく、目の疲れや精神的疲労などが懸念されています。



2. 採用事例

保育園



目に優しい光が評価され、保育園の天井照明に採用されました。

製品検品作業場



検品作業場の天井照明に採用されました。

3. 今後の展開

今回の受賞を契機に、下記分野へ「目に優しい照明」として、さらに提案し展開を図っていきます。

- ◎保育園、幼稚園、学習塾、学習机などの教育分野
- ◎製品検査場、工場操作室などの工業分野
- ◎病院、ケアハウスなどの医療分野

参考情報

ブルーライトカットタイプのほかにも、様々な機能でお客様のニーズにお応えするLED照明を取り揃えています。



UVカット(低誘虫)タイプ

紫外線をカットしていますので、果樹菜園・食品工場や、半導体工場の製造工程での虫対策に適しています。



高輝度タイプ

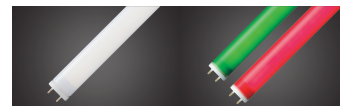
40W型で3,500lm(ルーメン)を実現。明るさが、蛍光灯に比べ約70%アップしています。



水銀灯代替タイプ

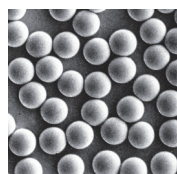
透過性、光拡散性に優れたカバーを採用。照度の低下を抑えつつ眩しさをカットしました。

スーパーやデパートなどの売り場で、商品本来の色味をより鮮やかに見せ、活気ある売り場を演出する“高彩色タイプ”や、当社オリジナル処方により、光への色づけが可能で、様々なシーンの演出用照明としてご使用いただける“彩光タイプ”もラインナップしています。



高彩色タイプ 彩光タイプ

「テクテラス」は、光拡散材のトップブランドである当社「テクポリマー」を配合したコンパウンド原料、カバー材(成形品)、照明機器の登録商標です。



テクポリマー®



コンパウンド原料



カバー材(成形品)



照明機器

テクテラス®

以上